



Contrôle des prérequis techniques pour l'utilisation des parcours SIECLE

Navigateur

Seul le navigateur **Internet Explorer** est compatible avec le parcours SIECLE.

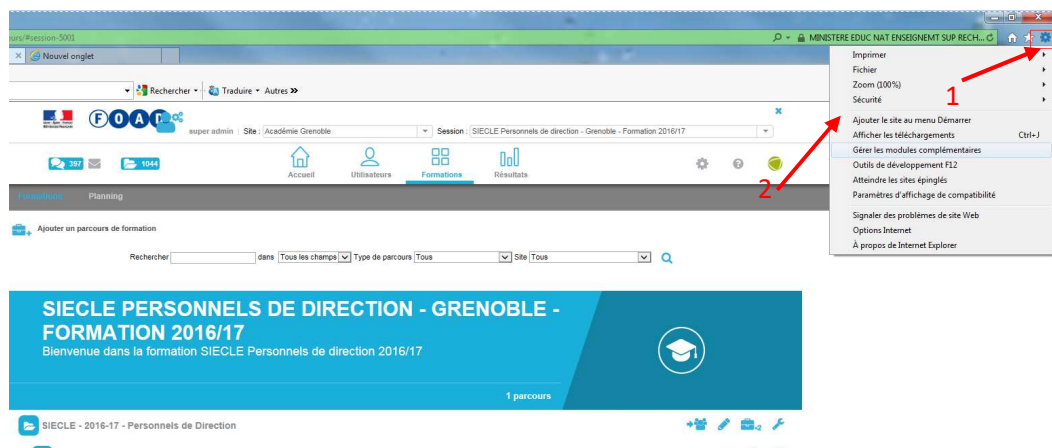
A savoir :

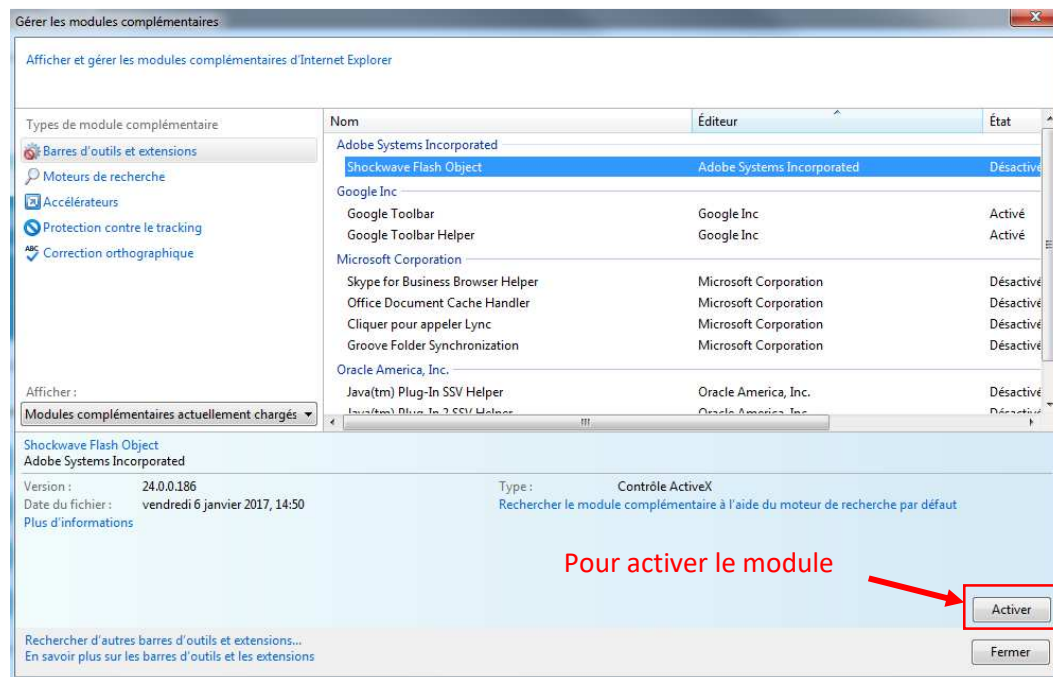
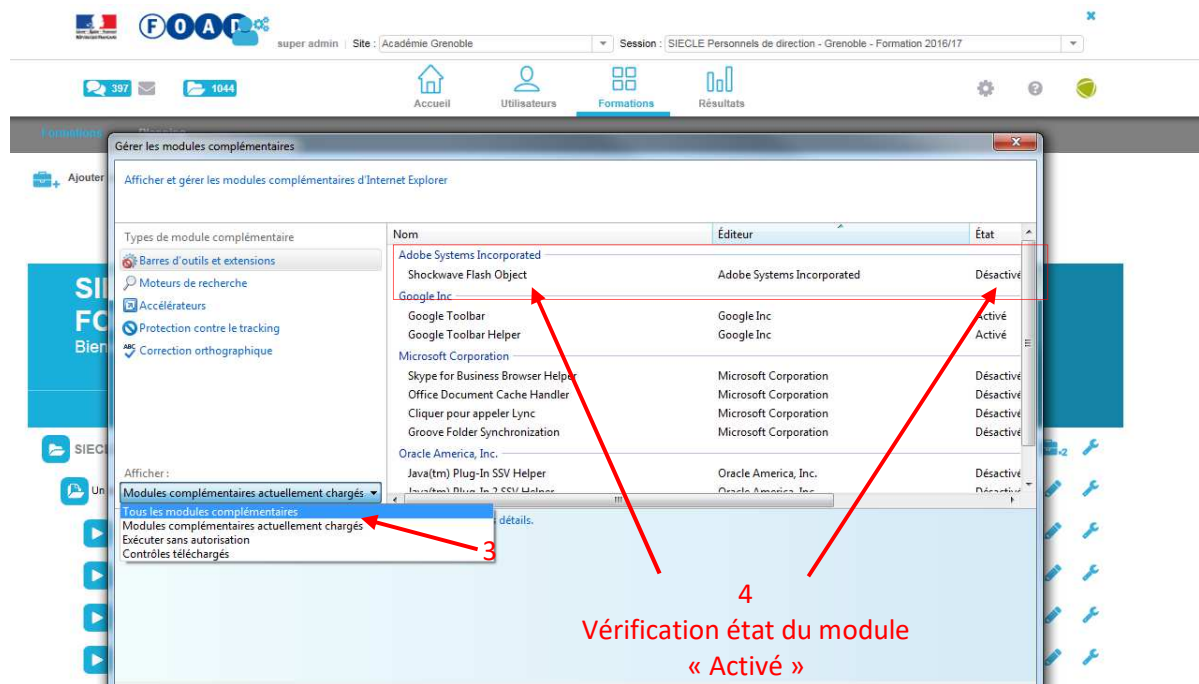
Sous Windows 10, le navigateur installé par défaut est « Edge »  et non pas Internet Explorer .

Consultation contenus FLASH

Le contenu de formation utilise la technologie FLASH, ceci nécessite un vérifier en cas de difficulté :

1. **la mise à jour version Flash Player sur votre poste de travail**
<https://get.adobe.com/flashplayer/?loc=fr>
2. **Vérifier l'activation du module complémentaire « Adobe Shockwave Flash » sur votre navigateur Internet Explorer**





Pour les volets 0 et 1 SIECLE

Pour certaines parties du parcours SIECLE, l'installation d'un complément PowerPoint 2003 est nécessaire afin l'écoute audio de ces parcours:

- Office Animation Runtime
<http://www.microsoft.com/fr-FR/download/details.aspx?id=21380>
- Au premier lancement de la formation « autoriser l'exécution du module complémentaire »